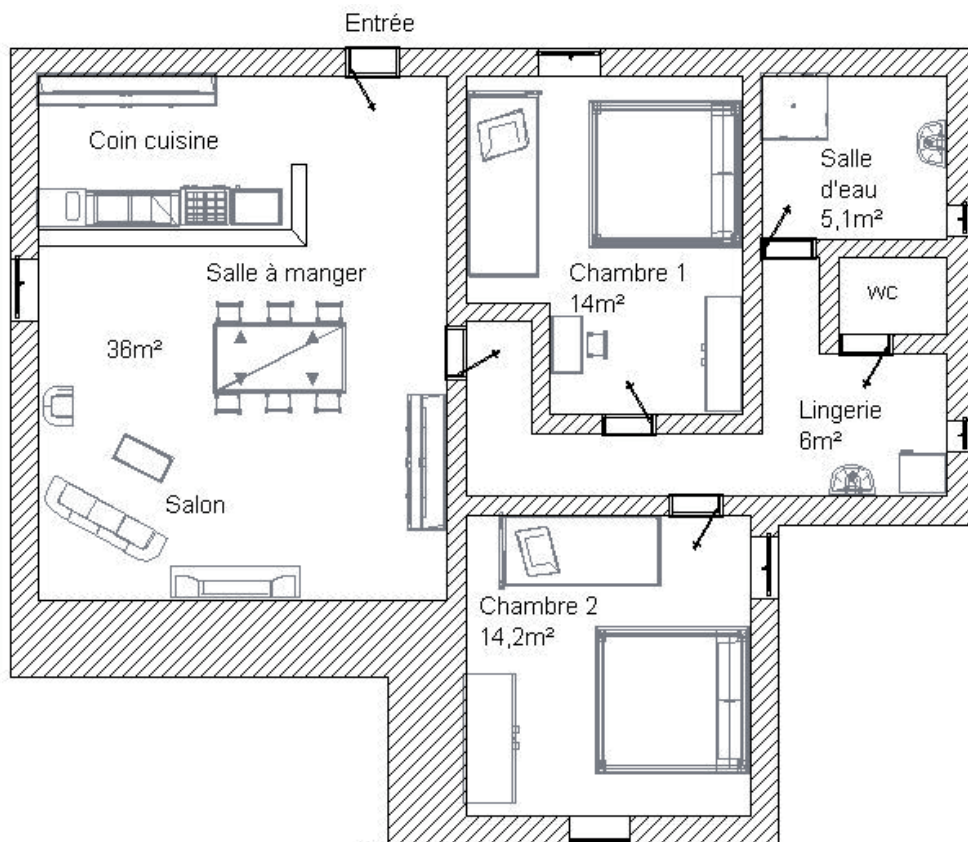




REF GITE : 49095GF04

REZ-DE-CHAUSSÉE

Plan du gîte



Gîte situé au rez-de-chaussée

Le village de Chenillé-Changé



REZ-DE-CHAUSSÉE REF GITE : 49095GF04

Description du gîte

Commune : Chenillé Changé
Propriétaire : Commune de Chenillé Changé
Responsable : Madame Taugourdeau
Capacité : 6/8 personnes
Nombre de chambres : 2 chambres

Aménagement intérieur

Descriptif :
Gîte de pêche. Gîte 81 m² au rez-de-chaussée de l'ancien presbytère du XVI^{ème} dans le bourg avec accès à la Mayenne - 2^{ème} gîte mitoyen.

> *Tout en rez-de-chaussée :*
- séjour/coin cuisine, coin salon et salle à manger : cheminée - canapé/lit
- salle d'eau - wc
- **chambre 1 :** 1 lit 140, 1 lit 90
- **chambre 2 :** 1 lit 140, 1 lit 90

Equipement :

Lit de bébé, antenne TV, lave-linge, lave-vaisselle, micro-ondes, barbecue, salon de jardin, jardin clos.

Tarifs de location 2011 à la semaine

Basse saison	Moyenne saison	Haute saison	Très haute saison
296€	311€	351€	366€

Suppléments divers : Location de draps et de linge de toilette possible. Chauffage électrique selon relevé, bois. Location de vélos et bateaux possible sur place.

À proximité

Activités et loisirs : tennis 10 km, piscine plein air 10 km, randonnées sur place, pêche en rivière sur place, baignade en étang 6 km, équitation 8 km, base de loisirs 6 km, golf 8 km.

Sites de visite : Châteaux du Plessis Macé, du Plessis Bourré, d'Angers, la Mine Bleue, Terra Botanica (1^{er} Parc Européen à thème dédié au végétal), le Haras National du Lion d'Angers, le Moulin de Chenillé-Changé ...

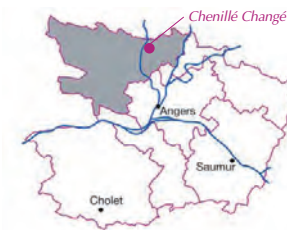
Services et commerces : Le Lion d'Angers à 10 km.

Situation géographique

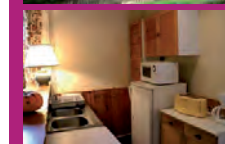
Anjou bleu

Environnement :
Campagne, Village de charme,
Village fleuri 4 fleurs
Rivière : La Loire 1 km

Grandes villes à proximité :
Angers 31 km
Segré 17 km



Coin cuisine



Séjour



Séjour



Chambre



Chambre

www.chenille-change.com

← Plan du gîte



1^{ER} ÉTAGE REF GITE : 49095GF05



Description du gîte

Commune : Chenillé Changé
Propriétaire : Commune de Chenillé Changé
Responsable : Madame Taugourdeau
Capacité : 6/8 personnes
Nombre de chambres : 3 chambres

Aménagement intérieur

Descriptif :

Gîte de pêche. Gîte (79 m²) au 1^{er} étage de l'ancien presbytère du XVI^{ème} dans le bourg avec accès à la Mayenne, 2^{ème} gîte mitoyen.

> 1^{er} étage :

- séjour/coin cuisine (salon et salle à manger) : cheminée, canapé-lit
- salle d'eau - wc
- chambre 1 : 2 lits 90
- chambre 2 : 1 lit 140

> Rez-de-chaussée :

- chambre 3 : 2 lits 90 superposés

Équipement : Lit de bébé, lave-linge, lave vaisselle, micro-ondes, jeux de société, antenne TV, jardin clos, barbecue, salon de jardin.

Tarifs de location 2011 à la semaine

Basse saison	Moyenne saison	Haute saison	Très haute saison
311€	327€	366€	382€

Suppléments divers : chauffage électrique selon relevé. Location de draps et du linge de toilette possible. Forfait ménage. Bois. Location de vélos et bateaux possible sur place.

À proximité

Activités et loisirs : tennis 10 km, piscine plein air 10 km, randonnées sur place, pêche en rivière sur place, baignade en étang 6 km, équitation 8 km, base de loisirs 6 km, golf 8 km.

Sites de visite : Châteaux du Plessis Macé, du Plessis Bourré, d'Angers, la Mine Bleue, Terra Botanica (1^{er} Parc Européen à thème dédié au végétal), le Haras National du Lion d'Angers, le Moulin de Chenillé-Changé ...

Services et commerces : Le Lion d'Angers à 10 km.

Situation géographique

Anjou bleu

Environnement :

Campagne, Village de charme, Village fleuri 4 fleurs
 Rivière : La Loire 1 km

Grandes villes à proximité :

Angers 31 km
 Segré 17 km

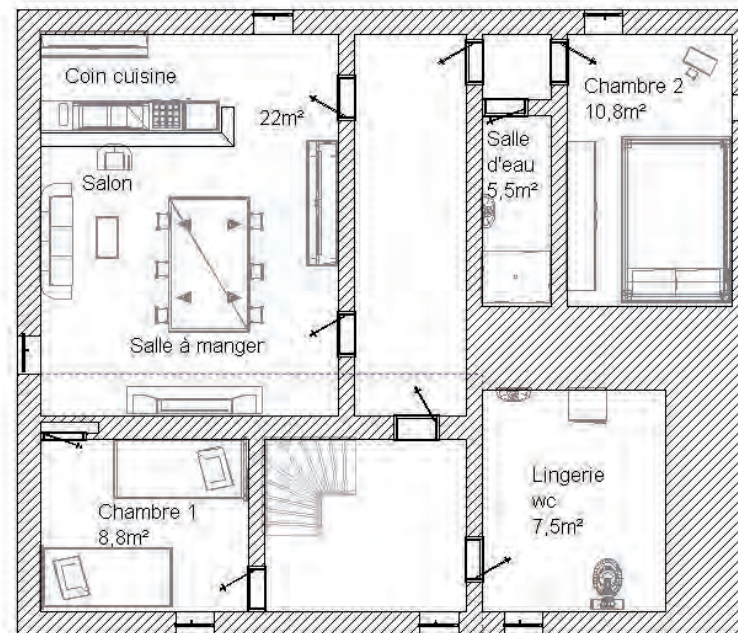


Plan du gîte

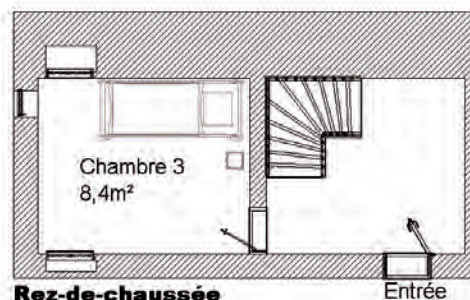


1^{ER} ÉTAGE

Plan du gîte

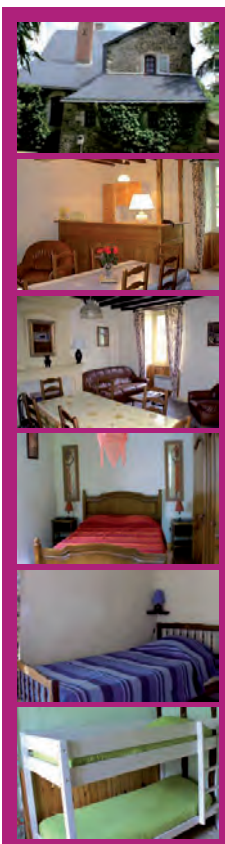


Étage



Rez-de-chaussée

Entrée



Salle à manger

Salle à manger

Chambre

Chambre

Chambre